

# HOE GA JE ANTI-ZWART RACISME TEGEN?



## WAT IS HET?

Anti-Zwart racisme is een specifieke vorm van racisme en discriminatie gericht op mensen, groepen, instellingen, eigendommen, instituties en/of religieuze voorzieningen van (vermeende) Afrikaanse herkomst die als 'Zwart' worden geracialiseerd.

Het gaat om mensen van (deels) Afrikaanse komaf die zichzelf identificeren als- of geïdentificeerd worden als Zwart. Het gaat om mensen die afkomstig zijn uit Afrika en in Nederland terecht zijn gekomen en over mensen in Nederland waarbij hun herkomst verbonden is met het Europese koloniale- en slavernijverleden.

## TRIGGERFACTOREN

### Het gedrag van een ander

Negatieve ervaringen met een Zwart persoon kunnen worden gebruikt als legitimering voor (racistische) opvattingen over de gehele groep waartoe die persoon behoort. In bredere zin kunnen publieke prestaties van Zwarte Nederlanders ook leiden tot anti-Zwart racisme, vooral negatieve prestaties.

### Ruzie of conflict met een ander

Persoonlijke ervaringen en situaties kunnen anti-Zwart racisme veroorzaken. Bij een ruzie of conflict met een Zwart persoon kunnen racistische uitlatingen worden gedaan. Daders willen in dergelijke situaties vaak wraak nemen op iemand door iemand te kwetsen. Anti-Zwart racisme komt dan voort uit boosheid of frustratie.

### Politieke discussies en populistische retoriek

Anti-Zwart racisme kan worden uitgelokt door de manier waarop politici in politieke debatten (bijv. over excuses voor het slavernijverleden) en campagnes (bijv. behoudt Zwarte Piet vastleggen in de wet) spreken over Zwarte mensen.

### Een gebeurtenis of berichtgeving in (sociale) media:

- Negatieve berichtgeving in de media over Zwarte mensen kan bestaande (negatieve) denkbeelden over Zwarte mensen beïnvloeden/versterken. Dit kan aanzetten tot anti-Zwart racisme.
- Door sociale media bereiken deze negatieve berichtgevingen mensen vaker en sneller, waardoor deze berichtgeving ook frequenter en heftiger binnenkomt. Ook kan sociale media een omgeving creëren waar dit gedrag wordt getolereerd.
- Het Sinterklaasfeest met of zonder Zwarte Piet krijgt jaarlijks veel media aandacht wat een terugkerende trigger is voor anti-Zwart racisme.

## WAT KAN JE ALS GEMEENTE DOEN?

- 1 Samenwerken** met formele en/of informele organisaties en individuen uit Zwarte gemeenschappen en met de ADV. 
- 2 Bepalen** visie en draagvlak **creëren**. 
- 3 Verkennen** wat er lokaal speelt. 
- 4 Apart beleid afstemmen** met bestaand beleid. 
- 5 Doelen en een plan vaststellen**. 
- 6 Uitvoering** van vastgestelde activiteiten. 
- 7 Monitor, evalueer** en borg. 

## HOE VAAK KOMT HET VOOR EN OP WELKE MANIER?

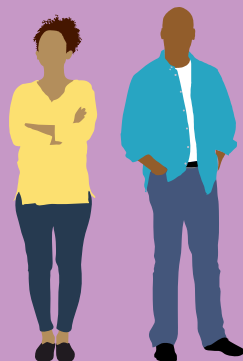
In 2018 ervaren

**60%**

van de Surinaamse Nederlanders en

**57%**

van de Antilliaanse Nederlanders discriminatie vanwege hun huidskleur. SCP (2020)



**70%**

van de ondervraagde jongeren (12-18 jaar) geeft aan soms tot vaak getuige te zijn geweest van anti-Zwart racisme. RISBO (2021)



**518**

**meldingen** in 2020

van discriminatie op grond van een donker en/of Zwart uiterlijk bij de antidiscriminatievoorzieningen. Art. 1 (2021)



## SAMENWERKINGSPARTNERS

- IZI (IZI Solutions)' [izi-solutions.com](https://izi-solutions.com)
- Nederland Wordt Beter [nederlandwordtbeter.nl](https://nederlandwordtbeter.nl)
- NiNsee [ninsee.nl](https://ninsee.nl)
- The Black Archives [theblackarchives.nl](https://theblackarchives.nl)